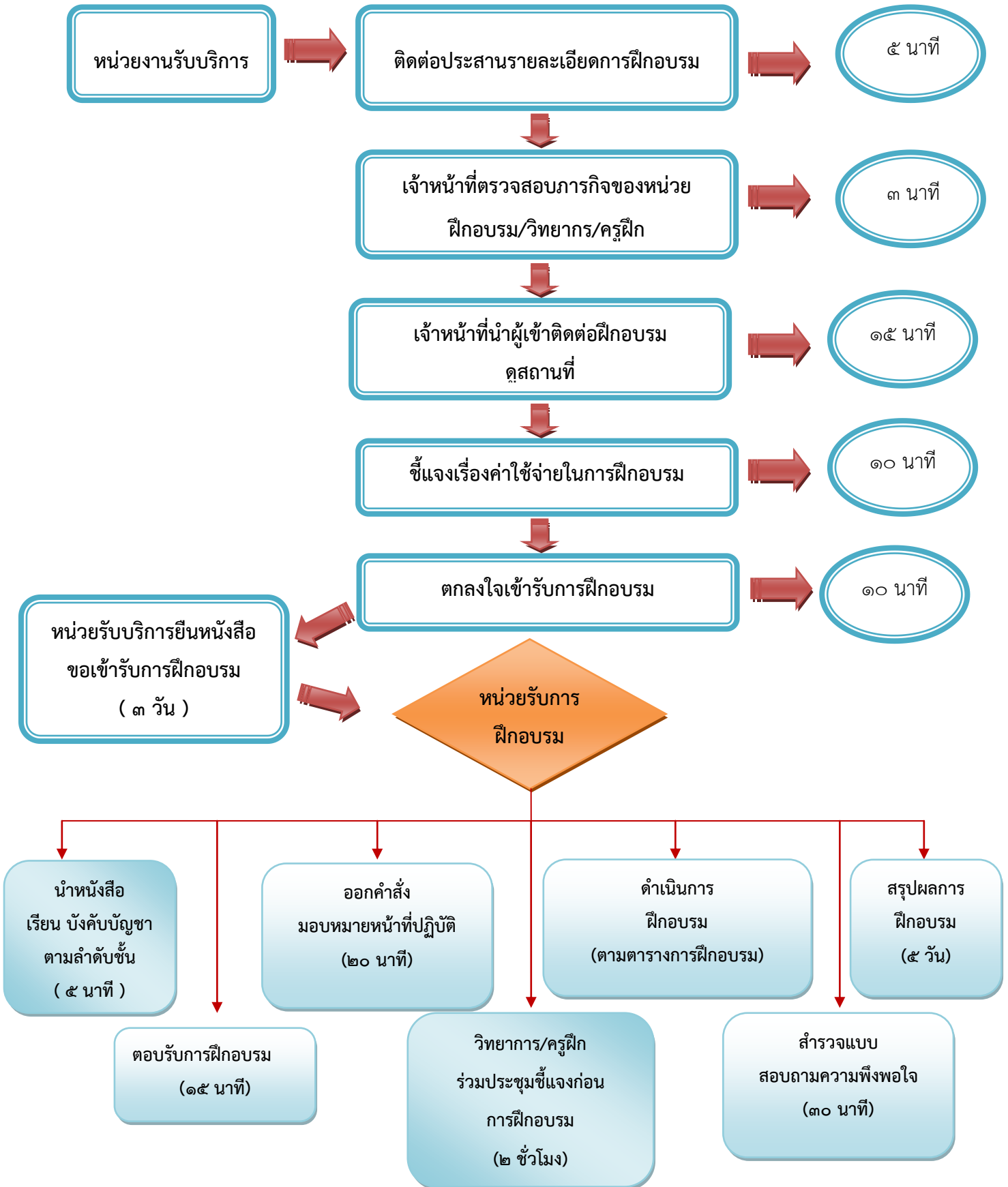


แผนผังขั้นตอนและระยะเวลาการขอรับการสนับสนุนวิทยากร/ครูฝึก  
ในการฝึกอบรมเยาวชน/ประชาชน  
( งานแผนงานและงบประมาณ )



**ตารางการปฏิบัติในการฝึกอบรมเยาวชน**  
(๓ วัน ๒ คืน)

วัน/เดือน/ปี	กิจกรรม	สถานที่	ผู้รับผิดชอบ	หมายเหตุ
<b>วันที่ ๑ ของการฝึกอบรม</b>				
๐๙.๐๐ น.	รวมพลต้อนรับ	ด้านข้าง อนุสาวรีย์	ครูฝึก/อาจารย์	
๐๙.๓๐ น.	สักการะอนุสาวรีย์	อนุสาวรีย์	ครูฝึก	
๑๐.๐๐ น.	ลอดซุ้ม/เปิดกอง	ลานโดดหอสูง	อาจารย์	
๑๐.๓๐ น.	ถวายราชสดุดี ร.๖	สนามฝึก	อาจารย์	
๑๑.๐๐ น.	เข้าที่พัก	ลานโดดสูง	ครูฝึก	
๑๒.๐๐ น.	รับประทานอาหารกลางวัน	โรงอาหาร	ครูฝึก	
๑๓.๐๐ น.	- ปฐมนิเทศ/แนะนำสถานที่ - แนะนำวิทยากร - กิจกรรมละลายพฤติกรรม/นันทนาการ	ลานโดดหอสูง	ครูฝึก	
๑๕.๐๐ น.	- กิจกรรมเข้าฐานเรียนรู้ สำหรับลูกเสือ/เยาวชน - ฝึกระเบียบแถว	สนามฝึก	ครูฝึก	
๑๗.๐๐ น.	รับประทานอาหารเย็น	โรงอาหาร	ครูฝึก	
๑๙.๐๐ น.	กิจกรรมนันทนาการ	ลานโดดหอสูง	ครูฝึก	
๑๙.๓๐ น.	ทดสอบจิตใจเวลากลางคืน	สนามฝึก	ครูฝึก/อาจารย์	
๒๑.๓๐ น.	สรุปกิจกรรม	สนามฝึก	ครูฝึก	
๒๒.๐๐ น.	ทำภารกิจส่วนตัว/สวดมนต์/นอน	ลานโดดหอสูง	ครูฝึก	
<b>วันที่ ๒ ของการฝึกอบรม</b>				
๐๕.๐๐ น.	พลศึกษา/กายบริหาร	ลานโดดหอสูง	ครูฝึก	
๐๖.๐๐ น.	ทำความสะอาดที่พัก/ทำภารกิจส่วนตัว	ลานโดดหอสูง	ครูฝึก	
๐๗.๐๐ น.	รับประทานอาหารเช้า	โรงอาหาร	ครูฝึก	
๐๗.๔๕ น.	เปิดกอง/ตรวจเยี่ยมค่าย	สนามฝึก	อาจารย์	
๐๘.๓๐ น.	นันทนาการ	ลานโดดหอสูง	ครูฝึก	
๐๙.๐๐ น.	ฝึกการดำรงชีพในป่า/โดดหอ(ถ้ามี)	สนามฝึก	ครูฝึก	
๑๒.๐๐ น.	รับประทานอาหาร	โรงอาหาร	ครูฝึก	

วัน/เดือน/ปี	กิจกรรม	สถานที่	ผู้รับผิดชอบ	หมายเหตุ
๑๓.๐๐ น.	ให้ความรู้เกี่ยวกับยาเสพติด/ ปฐมพยาบาล	ลานโดดหอสูง	ครูฝึก	
	นันทนาการ	สนามฝึก	ครูฝึก	
๑๔.๐๐ น.	แนะนำกิจกรรมรอบกองไฟ	ลานโดดหอสูง	ครูฝึก/อาจารย์	
๑๕.๓๐ น.	ซักซ้อมการแสดง	ลานโดดหอสูง	ครูฝึก/อาจารย์	
๑๖.๐๐ น.	ทดสอบจิตใจเวลากลางวัน	ลานโดดหอสูง	ครูฝึก/อาจารย์	
๑๗.๐๐ น.	รับประทานอาหาร	โรงอาหาร	ครูฝึก	
๑๘.๐๐ น.	ทำภารกิจส่วนตัว	ลานโดดหอสูง	ครูฝึก	
๑๙.๐๐ น.	กิจกรรมเล่นรอบกองไฟ	ลานฝึก	ครูฝึก/อาจารย์	
๒๒.๐๐ น.	ทำภารกิจส่วนตัว/สวดมนต์/นอน	ลานฝึก	ครูฝึก	
<b>วันที่ ๓ ของการฝึกอบรม</b>				
๐๕.๐๐ น.	พลศึกษา/กายบริหาร	ลานโดดหอสูง	ครูฝึก	
๐๖.๐๐ น.	ทำความสะอาดที่พัก/เก็บสัมภาระ	ลานโดดหอสูง	ครูฝึก	
	ทำภารกิจส่วนตัว	ลานโดดหอสูง	ครูฝึก	
๐๗.๐๐ น.	รับประทานอาหาร	โรงอาหาร	ครูฝึก	
๐๗.๔๕ น.	ตรวจเยี่ยมค่าย	สนามฝึก	อาจารย์	
๐๘.๓๐ น.	เปิดกอง/ทดสอบการเดินทางไกล	สนามฝึก	ครูฝึก	
	เดินทางไกล/เงื่อน/สะกดรอย	สนามฝึก	ครูฝึก/อาจารย์	
๑๒.๐๐ น.	รับประทานอาหาร	โรงอาหาร	ครูฝึก	
๑๓.๐๐ น.	ปิดกอง	สนามฝึก	อาจารย์	
๑๓.๓๐ น.	ปิดค่าย/อำลา	ลานโดดหอสูง	ครูฝึก/อาจารย์	

หมายเหตุ : ตารางฝึกนี้อาจเปลี่ยนแปลงได้ตามความเหมาะสม

## กิจกรรมเข้าค่ายพักแรมลูกเสือ – เนตรนารี

กก.๒ บก.กฝ.บช.ตชด.

จำนวน ๒ วัน ๑ คืน

### วันที่ ๑ ของการฝึกอบรม

๐๘.๓๐ – ๐๙.๐๐ น.	รองรายงานตัวบริเวณสนามหน้า กองกำกับการ
๐๙.๐๐ – ๐๙.๒๐ น.	สักการะพระบรมราชานุสาวรีย์
๐๙.๓๐ – ๑๐.๓๐ น.	พิธีถวายราชสดุดี (เจ็อนประภ, กากบาท , ทแยง , เสารงลอย)
๑๑.๑๐ – ๑๓.๐๐ น.	กิจกรรมการดำรงชีพในป่า
๑๓.๓๐ – ๑๕.๓๐ น.	กิจกรรมฐานผจญภัย
๑๖.๐๐ – ๑๗.๐๐ น.	ซ้อมการแสดงรอบกองไฟ
๑๗.๐๐ – ๑๘.๐๐ น.	รับประทานอาหาร
๑๙.๐๐ – ๒๒.๐๐ น.	แสดงรอบกองไฟ
๒๒.๒๐ น.	เข้านอน

### วันที่ ๒ ของการฝึกอบรม

๐๕.๐๐ น.	ตื่นนอน (ทำภารกิจส่วนตัว)
๐๕.๓๐ – ๐๖.๓๐ น.	กายบริหาร
๐๖.๓๐ – ๐๗.๓๐	จัดการค่าย (เวลาภารกิจส่วนตัว)
๐๗.๐๐ น.	ตรวจค่าย
๐๗.๓๐ น.	รับประทานอาหาร
๐๘.๐๐ น.	เปิดกอง
๐๘.๓๐ – ๑๒.๐๐ น.	กิจกรรมเดินทางไกล
	สถานีที่ ๑ การปฐมพยาบาล
	สถานีที่ ๒ การเคลื่อนย้ายผู้ป่วย
	สถานีที่ ๓ อาเซียนสัมพันธ์
	สถานีที่ ๔ สัตว์มีพิษ
๑๒.๐๐ น.	รับประทานอาหาร
๑๓.๐๐ น.	พิธีปิดกิจกรรมเข้าค่าย
	เดินทางกลับ

หมายเหตุ- กิจกรรมอาจเปลี่ยนแปลงได้ตามความเหมาะสม

อัตราค่าใช้จ่ายในการฝึกอบรมเยาวชน/ประชาชน

กก.๒ บก.กฝ.บช.ตชด.

ระยะเวลา ๓ วัน ๒ คืน

.....

๑. ค่าอาหาร ๓๕ บาท/มื้อ (วันละ ๑๐๕ บาท)
๒. ค่าอาหารว่าง (ถ้ามี) ๒๕ บาท/มื้อ
๓. ค่าที่พัก
  - ๓.๑ กางเต็นท์ ๑๐๐ บาท/คน
  - ๓.๒ อาคารโรงนอน ๑๒๐ บาท/คน
๔. ค่าบำรุงสถานที่
  - ๔.๑ จำนวน ตั้งแต่ ๓๐ - ๑๐๐ คน ๑,๐๐๐ บาท
  - ๔.๒ จำนวน ตั้งแต่ ๑๐๑ - ๑๕๐ คน ๑,๕๐๐ บาท
  - ๔.๓ จำนวน ตั้งแต่ ๑๕๑ - ๒๐๐ คน ๒,๐๐๐ บาท
  - ๔.๔ จำนวน ตั้งแต่ ๒๐๑ - ๒๕๐ คน ๒,๕๐๐ บาท
  - ๔.๕ จำนวน ตั้งแต่ ๒๕๑ - ๓๐๐ คน ๓,๐๐๐ บาท
  - ๔.๖ จำนวน ตั้งแต่ ๓๐๑ คนขึ้นไป ๓,๕๐๐ บาท
๕. ค่าอุปกรณ์เข้าฐาน ๒,๐๐๐ บาท
๖. ค่าวิทยากร แล้วแต่โรงเรียน (วิทยากร ๑๕ คน )
๗. ค่าน้ำดื่ม
  - ๗.๑ จำนวน ตั้งแต่ ๓๐ - ๑๐๐ คน ๒๐๐ บาท/วัน
  - ๗.๒ จำนวน ตั้งแต่ ๑๐๑ - ๒๐๐ คน ๒๕๐ บาท/วัน
  - ๗.๓ จำนวน ตั้งแต่ ๒๐๑ - ๓๐๐ คน ๓๐๐ บาท/วัน
  - ๗.๔ จำนวน ตั้งแต่ ๓๐๑ - ๔๐๐ คน ๓๕๐ บาท/วัน
  - ๗.๕ จำนวน ตั้งแต่ ๔๐๑ คนขึ้นไป ๔๐๐ บาท/วัน
๘. ค่าโอดทอ (มีปีกทอและชุดบัตรมอบให้) ๘๐ บาท/คน
๙. ค่าบ้านพักสำหรับครู/อาจารย์ ๑๕๐ บาท/คน

ติดต่อเจ้าหน้าที่

พ.ต.ท.หญิง บุญศรี	หอมเหมือน	โทรศัพท์	๐ ๘๑ - ๙๔๘๘ - ๙๗๙
ร.ต.อ. คม	นพโสภณ		๐๘๖ - ๘๑๘๙ - ๕๘๔
		โทรสาร	๐๓๘ - ๕๘๙๑๑๘